

PLAN DE COMMANDITE

Grande Marche

Marcher pour la cause



En collaboration avec les



SENTIERS DU MONDE
nature • culture • découverte

Mission de la Fondation de la Tablee populaire



C'est de recueillir des fonds dans la communauté pour aider les hommes, les femmes et les enfants provenant de milieux défavorisés de Drummondville et de la région en soutenant les missions de la Tablee populaire et des P'tites boîtes à lunch. Elle compte sur l'appui de la population et des citoyens corporatifs pour la poursuite de ses activités. Cette solidarité permet d'apporter une aide concrète aux plus démunis, enfants et adultes. Par le truchement de nos services, nous visons à mettre fin à la spirale de la pauvreté.

Mission des P'tites boîtes à lunch



Offrir un service GRATUIT de confection et de livraison anonyme de repas destinés aux élèves du secteur primaire du Centre de services scolaire des Chênes (CSSDC) de la MRC de Drummond. Pionnier dans la région pour ce type d'aide alimentaire depuis juin 2001, le service des P'tites boîtes à Lunch de la Tablee favorise la réussite scolaire et contribue à améliorer la qualité de vie des enfants.

Mission de la Tablee populaire






Elle vise à briser l'isolement des personnes exclues et démunies et leur fournir un support aux niveaux social, psychologique, physique et affectif afin de les aider à sortir de la spirale de l'appauvrissement et leur donner de la dignité et l'autonomie. Depuis plus de 30 ans, la Tablee populaire offre un milieu de vie aux personnes défavorisées où elles peuvent rencontrer des gens avec qui échanger, briser leur isolement et y manger des repas complets et équilibrés à prix modique, sept jours sur sept.

Mission de la Grande Marche



La mission de la Grande Marche consiste à recueillir des fonds dans la communauté afin d'aider les personnes défavorisées de Drummondville et de la région en soutenant la Tablee populaire et Les P'tites boîtes à lunch de la Tablee. C'est une randonnée pédestre de 100 km développant l'endurance physique et mentale. Les obstacles rencontrés et surmontés sur le parcours des marcheurs illustrent bien le quotidien d'une personne bénéficiant de nos services. C'est ensemble et unie que les marcheurs réussissent à compléter leur périple.

Trois bonnes raisons de s'associer à la Fondation de la Tablee populaire

-  Contribuer au développement des saines habitudes de vie ;
-  Favoriser la réussite scolaire ;
-  Améliorer la qualité de vie des hommes, des femmes et des enfants en leur permettant de manger en leur faim.

LA GRANDE MARCHE



Partenaire présentateur

10 000 \$

Identité nominale et visuelle « La Grande Marche nom du partenaire »

La présentation de l'évènement par la Fondation de la Tablee populaire devient ainsi indissociable de votre marque.

- + Mention d'entreprise ou logo à travers tous les supports promotionnels associés à l'évènement (affiches, articles promotionnels, communiqués, publicité, rapport d'activités, bilan annuel)
- + 200 messages promotionnels de 30 secondes diffusés sur les ondes du 105.3 Rouge (valeur de 6 000 \$)
- + Publicités publiées dans le Journal L'Express (2 pages entières et 4 demi-pages valeur de plus de 10 000 \$)
- + Publication sur Facebook d'une vidéo mettant en vedette un représentant du partenaire qui invite la communauté à s'inscrire à la Grande Marche
- + Présentation de la compagnie fait par un représentant lors de la soirée d'information
- + Visibilité dans chaque activité de financement créée par les participants (variant entre 16-25 marcheurs)
- + Possibilité de créer une vidéo diffusée sur les médias sociaux (YouTube, LinkedIn, Facebook)
- + Invitation à la soirée reconnaissance des partenaires
- + Invitation lors du départ des marcheurs pour la photo officielle de groupe
- + Articles promotionnels remis par le partenaire à son effigie (à sa discrétion) qui sera remis au départ de chaque marcheur.

-
- ✓ Mention du partenaire lors des remerciements officiels (radio et journal)
 - ✓ Logo sur le site Internet de la Fondation dans la section Grande Marche avec un lien URL
 - ✓ Logo du partenaire sur chaque page de nos marcheurs avec lien URL
 - ✓ Logo sur l'affiche promotionnelle sur le Camion de la Fondation de la Tablee populaire
 - ✓ Mention du partenaire dans la publication Facebook remerciant les partenaires de l'évènement
 - ✓ Logo sur l'écran d'accueil à la Fondation de la Tablee populaire



Partenaire

Entre 3 001 \$ et 6 000 \$

Identité nominale et visuelle

La présentation de l'évènement par la Fondation de la Tablée populaire devient ainsi indissociable de votre marque.

- + Mention d'entreprise ou logo à travers les supports promotionnels suivants associés à l'évènement (dos du chandail des marcheurs, dos du carnet du voyageur, rapport d'activités, bilan annuel.)
- + Publicités publiées dans le Journal L'Express (2 pages entières et 4 demi-pages valeur de plus de 10 000 \$).
- + Articles promotionnels remis par le partenaire à son effigie (à sa discrétion) qui sera remis au départ de chaque marcheur.
- + Invitation à la soirée de reconnaissance des partenaires

-
- ✓ Mention du partenaire lors des remerciements officiels (radio et journal)
 - ✓ Logo sur le site Internet de la Fondation dans la section Grande Marche avec un lien URL
 - ✓ Logo sur l'affiche promotionnelle sur le Camion (durée de 5 mois)
 - ✓ Mention du partenaire dans la publication Facebook remerciant les partenaires de l'évènement
 - ✓ Logo sur l'écran d'accueil et sur le camion de la Fondation de la Tablée populaire



Partenaire *argent*

Entre 1 501 \$ et 3 000 \$

Identité nominale et visuelle

La présentation de l'évènement par la Fondation de la Tablee populaire devient ainsi indissociable de votre marque.

- + Mention d'entreprise ou logo à travers les supports promotionnels suivants associés à l'évènement (dos du chandail des marcheurs et du carnet du voyageur).
- + Publicités publiées dans le Journal L'Express (2 pages entières et 4 demi-pages valeur de plus de 10 000 \$).
- + Invitation à la soirée de reconnaissance des partenaires.

-
- ✓ Logo sur le site Internet de la Fondation dans la section Grande Marche avec un lien URL
 - ✓ Logo sur l'affiche promotionnelle sur le Camion
 - ✓ Logo sur l'écran d'accueil de la Fondation

Partenaire *bronze*

Entre 500 \$ et 1 500 \$

Identité nominale et visuelle

La présentation de l'évènement par la Fondation de la Tablee populaire devient ainsi indissociable de votre marque.

- + Mention d'entreprise ou logo à travers les supports promotionnels suivants associés à l'évènement (dos du chandail des marcheurs et du carnet du voyageur).
- + Publicités publiées dans le Journal L'Express (2 pages entières et 4 demi-pages valeur de plus de 10 000 \$).
- + Invitation à la soirée de reconnaissance des partenaires.

-
- ✓ Logo sur le site Internet de la Fondation dans la section Grande Marche avec un lien URL
 - ✓ Logo sur l'affiche promotionnel sur le Camion

Partenaire collaborateur

Entre 20 \$ et 499 \$

Identité nominale et visuelle

La présentation de l'évènement par la Fondation de la Tablee populaire devient ainsi indissociable de votre marque.

- ✓ Mention du partenaire lors des remerciements officiels (radio et journal)
- ✓ Logo sur le site internet
- ✓ Mention du partenaire dans la publication Facebook remerciant les partenaires de l'évènement
- ✓ Invitation à la soirée des partenaires



	Présentateur	Or	Argent	Bronze	Collaborateur
Coût	10 000 \$	Entre 3 001 \$ et 6 000 \$	Entre 1 501 \$ et 3 000 \$	Entre 500 \$ et 1 500 \$	Entre 20 \$ et 499 \$
La Grande Marche nom du partenaire	X				
Publication d'une vidéo sur Facebook avec un représentant de la compagnie	X				
Vidéo promotionnel de la Grande Marche sur You Tube	X				
Messages promotionnels à la radio (200 messages)	X				
Logo dans chaque activité de financement des marcheurs	X				
Présentation de la compagnie lors de la soirée d'informations	X				
Articles promotionnels pour les marcheurs	X	X			
Rapport et bilan de campagne annuel	X	X			
Logo sur le Camion de la Fondation de la Tablée populaire	X	X			
Publicités dans le Journal L'Express (2 pages entières et 4 demi-pages)	X	X	X	X	
Logo sur le dos des chandails et carnet de voyages	X	X	X	X	
Affiche sur le camion de la Fondation de la Tablée populaire	X	X	X	X	
Invitation à la soirée de reconnaissance des partenaires et de la soirée d'informations	X	X	X	X	X
Logo sur le site Internet de la Fondation de la Tablée populaire et sur l'écran d'accueil à la réception des bureaux administratifs	X	X	X	X	X
Remerciement journal	X	X	X	X	

Exemples de visibilité



Affiche sur le Camion de la Fondation de la Tablee populaire

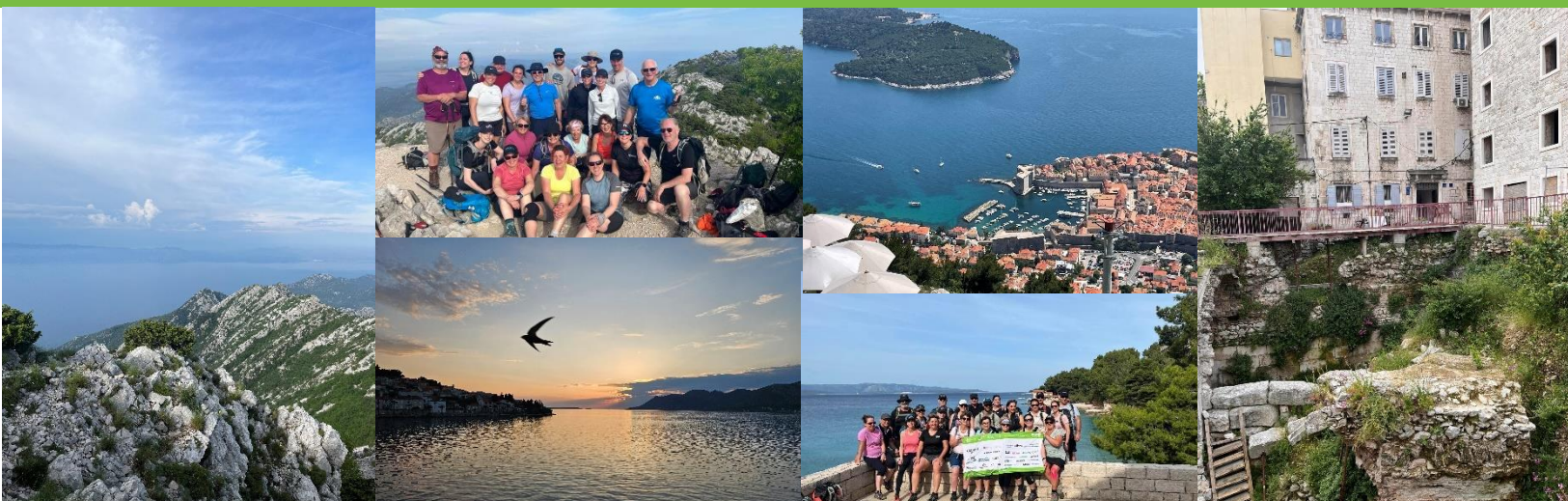


Page des marcheurs dans le journal l'Express



Dos du chandail des marcheurs

Photos de la 14^e édition



Nos partenaires associés

